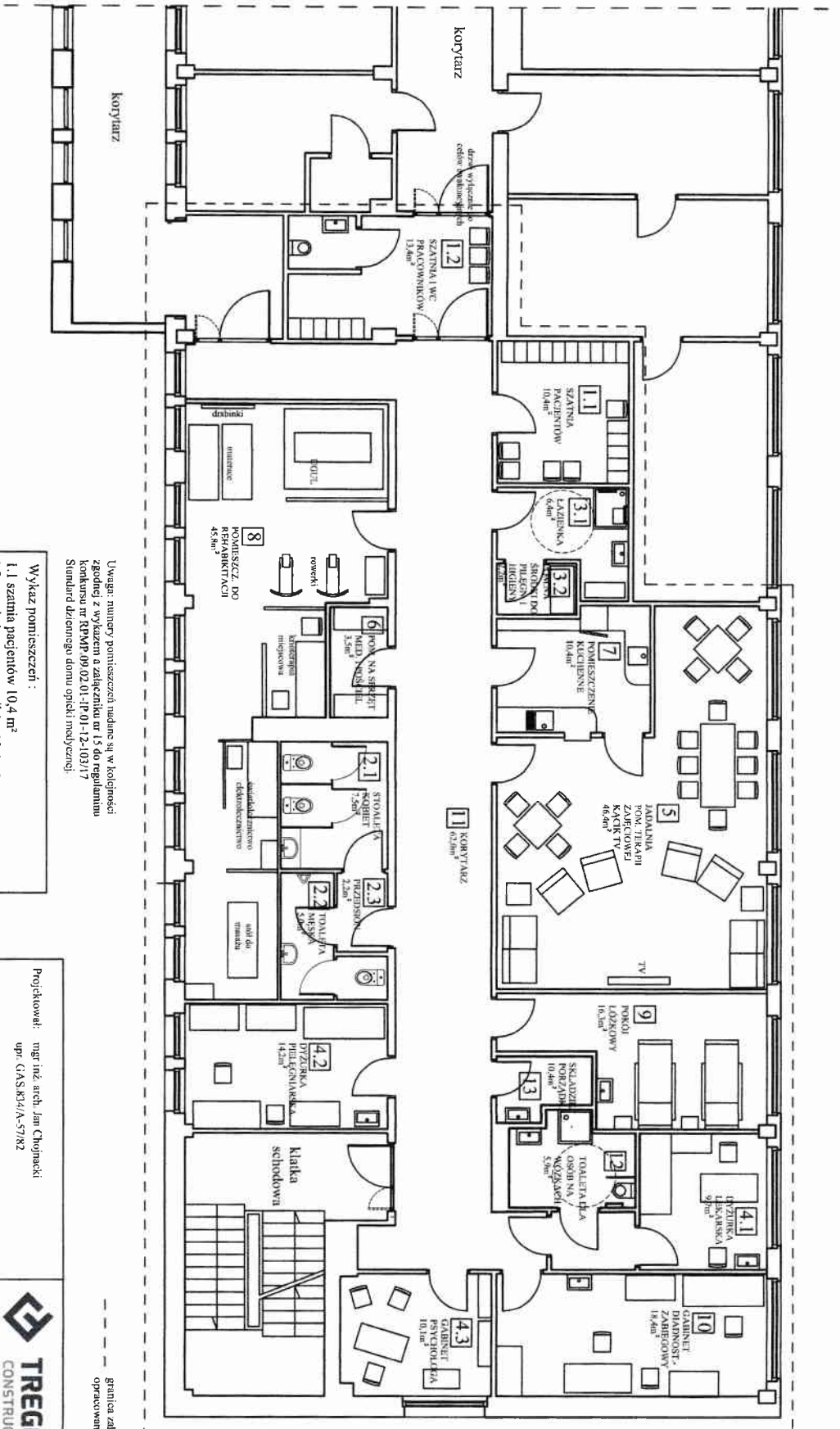
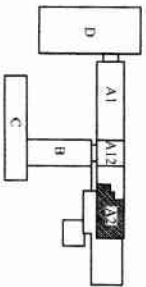


2A.E. 5



Uwaga: numery pomieszczeń nadane są w kolejności zgodnej z wykazem a załączniku nr 15 do regulaminu konkursu nr RPMP 09 02 01-1P-01-12-103/17 Standard dziennego domu opieki medycznej

- Wykaz pomieszczeń :
- 1.1 szatnia pacjentów 10,4 m²
 - 1.2 szatnia i wc pracowników 13,4 m²
 - 2.1 toalety dla pacjentów - kobiety 7,5 m²
 - 2.2 toalety dla pacjentów - męska 5,0 m²
 - 2.3 przedsiłonek 2,2 m²
 - 3.1 łazienka 6,4
 - 3.2 pom. na środki do pielęgnacji i higieny 2,2
 - 4.1 dyżurnia lekarska 9,7
 - 4.2 dyżurnia pielęgniarska 14,2
 - 4.3 gabinet psychologa 10,1
 5. pomieszczenie do terapii zajęciowej wraz z jadalnią i kąpielnią TV 46,4
 6. pom. na sprzęt med. i bieliznę pościelową 3,5
 7. pomieszczenie kuchenne 10,4
 8. pomieszczenie do rehabilitacji leczniczej 45,8 m²
 9. pokój łóżkowy 16,3 m²
 10. gabinet diagnostyczno-zabiegowy 18,4 m²
 11. korytarz 62,0 m²
 12. wc dla osób poruszających się na wózku 5,8 m²
 13. słazdzik porządkowy 10,4 m²
 - Razem 300,2 m²** (w Gym komunikacja 62,0 m²)

Projektował: mgr inż. arch. Jan Chojnacki upr. G.AS.8334/A-5782	<p>Projekowanie Konstrukcja Nadzory, Przewidy Arkadiusz Napija Wieliczka, ul. Nowy Świat 8</p>
Objekt: SAMODZIELNY PUBLICZNY ZESPÓŁ OPIEKI ZDROWOTNEJ W BRZESKU	
Investor: SAMODZIELNY PUBLICZNY ZESPÓŁ OPIEKI ZDROWOTNEJ W BRZESKU 32-800 BRZESKO UL. KOŚCIUSZKI 68	Temat: PROJEKT KONCEPCYJNY ADAPTACJI CZĘŚCI I PIĘTRA SEGMENTU A2 NA CELE DZIENNEGO DOMU OPIEKI I MEDYCZNEJ
Biuro: ARCHITEKTURA	Data: LUTY 2018
Temat rysunku: RZUT I PIĘTRA UKŁAD FUNKCJONALNY	Skala: 1 : 100
	Rys nr: 2