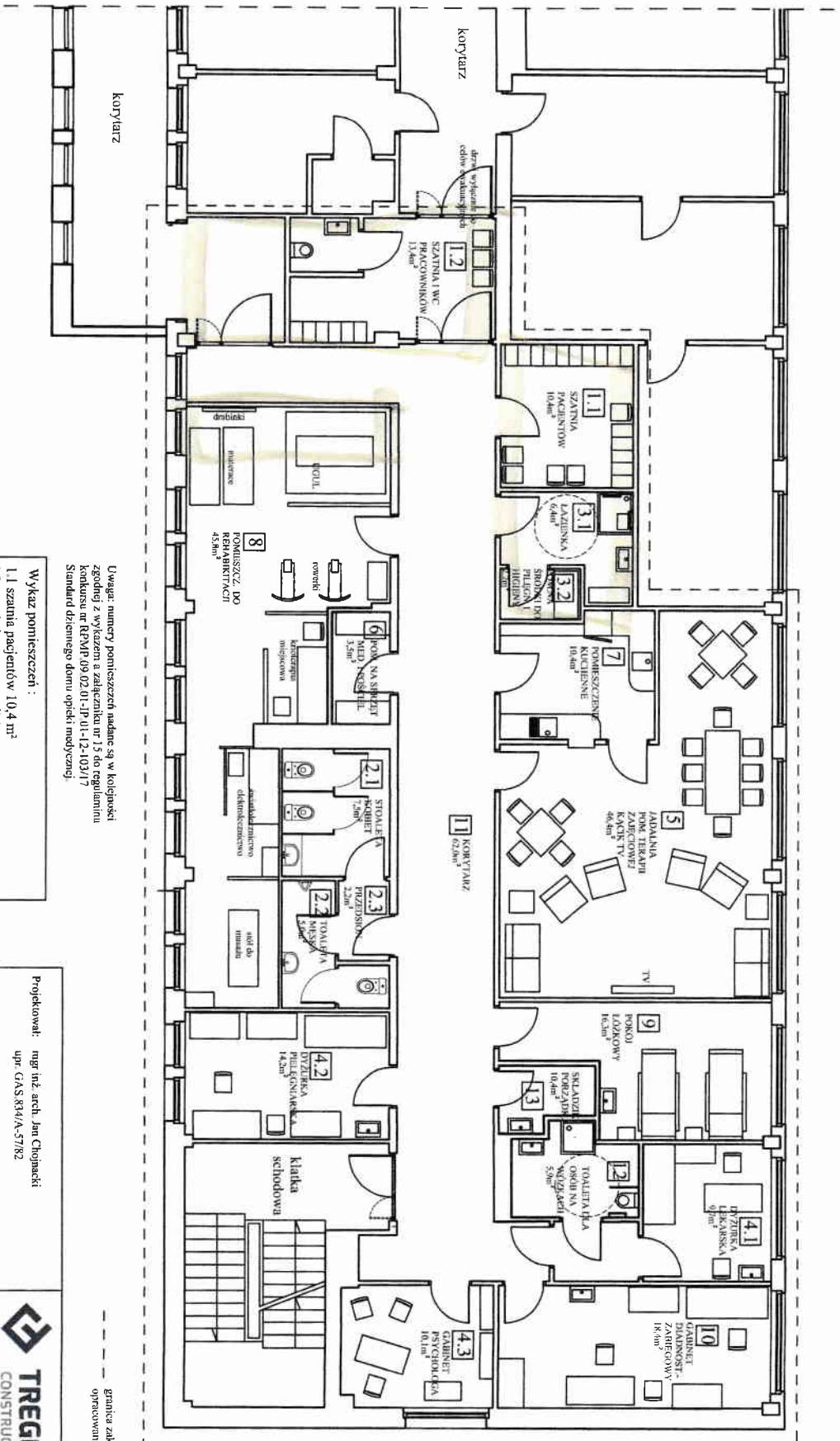
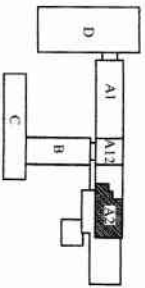


2AT-2

# 00 PŁAN FUNKCJONALNY



Uwaga: numery pomieszczeń nadane są w kolejności zgodnej z wykazem a załączniku nr 15 do regulaminu konkursu nr RZMP/09.02.01-IP-01-12.103/17 Standard dziennego domu opieki medycznej.

**Wykaz pomieszczeń :**

- 1.1 szatnia pacjentów 10,4 m<sup>2</sup>
- 1.2 szatnia i wc pracowników 13,4 m<sup>2</sup>
- 2.1 toalety dla pacjentów - kobiec 7,5 m<sup>2</sup>
- 2.2 toalety dla pacjentów - męska 5,0 m<sup>2</sup>
- 2.3 przedsiłonek 2,2 m<sup>2</sup>
- 3.1 łazienka 6,4
- 3.2 pom. na środki do pielęgnacji i higieny 2,2
- 4.1 dyżurna lekarska 9,7
- 4.2 dyżurnia pielęgniarska 14,2
- 4.3 gabinet psychologa 10,1
5. pomieszczenie do terapii zajęciowej wraz z jadalnią i kąpielnią TV 46,4
6. pom. na sprzęt med. i bieliznę pościelową 3,5
7. pomieszczenie kuchenne 10,4
8. pomieszczenie do rehabilitacji leczniczej 45,8 m<sup>2</sup>
9. pokój łóżkowy 16,3 m<sup>2</sup>
10. gabinet diagnostyczno-zabiegowy 18,4 m<sup>2</sup>
11. korytarz 62,0 m<sup>2</sup>
12. wc dla osób poruszających się na wózku 5,8 m<sup>2</sup>
13. składzik porządkowy 10,4 m<sup>2</sup>

**Razem 300,2 m<sup>2</sup>** ( w tym komunikacja 62,0 m<sup>2</sup> )

Projektował: mgr inż. arch. Jan Chojnacki upr. GAS 834/A-5782		
Obiekt: SAMODZIELNY PUBLICZNY ZESPÓŁ OPIEKI ZDROWOTNEJ W BRZESZKU		
Inwestor: SAMODZIELNY PUBLICZNY ZESPÓŁ OPIEKI ZDROWOTNEJ W BRZESZKU 32-800 BRZESKO UL. KOŚCISZKI 68		Projektowanie Konstrukcji Budowlanych Mostowy / Przegrody Arkadiusz Kępa Wieliczka, ul. Nowy Świat 8
Temu: PROJEKT KONCEPCYJNY ADAPTACJI CZĘŚCI I PIĘTRA SEGMENTU A2 NA CELE DZIENNEGO DOMU OPIEKI MEDYCZNEJ		
Branża: ARCHITEKTURA	Data: 1.07.2018	Skala: 1 : 100
Temat rysunku: <b>RZUT I PIĘTRA          UKŁAD FUNKCJONALNY</b>	Rys nr: <b>2</b>	