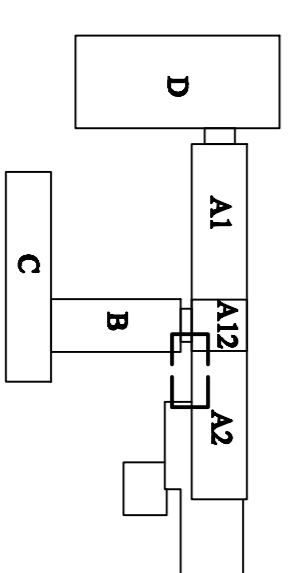
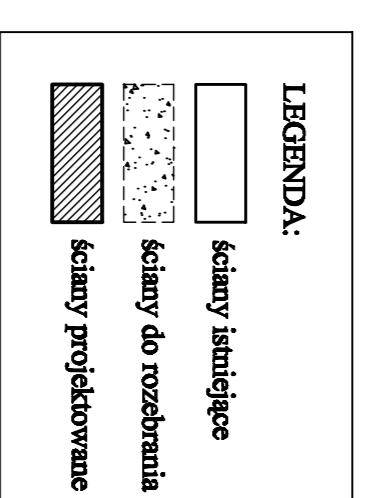


Przekrój 2-2  
 1:50  
 12.05.2017  
 12.05.2017  
 12.05.2017

Przekrój 2-2  
 1:50  
 12.05.2017  
 12.05.2017  
 12.05.2017



Uwaga: przed przystąpieniem do prac należy wszystkie wymiary sprawdzić pod kątem zgodności ze stanem istniejącym.

ZESPÓŁ PROJEKTOWY	UPRAWIENIENIA	PODPIS	<p>Projektowanie i wykonanie Budowlanych          Inżynierskich, Przemysłowych i Rolniczych          Wykonawstwo, ul. Nowy Świat 8</p>
Projektował: mgr inż. arch. Jan Chojnacki	GAS.834/4-5/782		
Sprawił: mgr inż. arch. Maria Dziedz-Żilipowicz	GP.1V-4388/4/77		

Obiekt: SAMODZIELNY PUBLICZNY ZESPÓŁ OPIEKI ZDROWOTNEJ W BRZESKU  
 Inwestor: SAMODZIELNY PUBLICZNY ZESPÓŁ OPIEKI ZDROWOTNEJ W BRZESKU  
 32-800 BRZESKO UL. KOŚCIUSZKI 68  
 Temat: BUDOWA PRZEWIĄZKI I CZAJCER SIĘGMENTY „A2” I „A12” SZPITALA  
 DZIAŁKA NR 1410/19

Branża: ARCHITEKTURA  
 Temat rysunku: LITTY 2017

PRZEKRÓJ 2-2

Skala: 1 : 50

Rys nr: 5