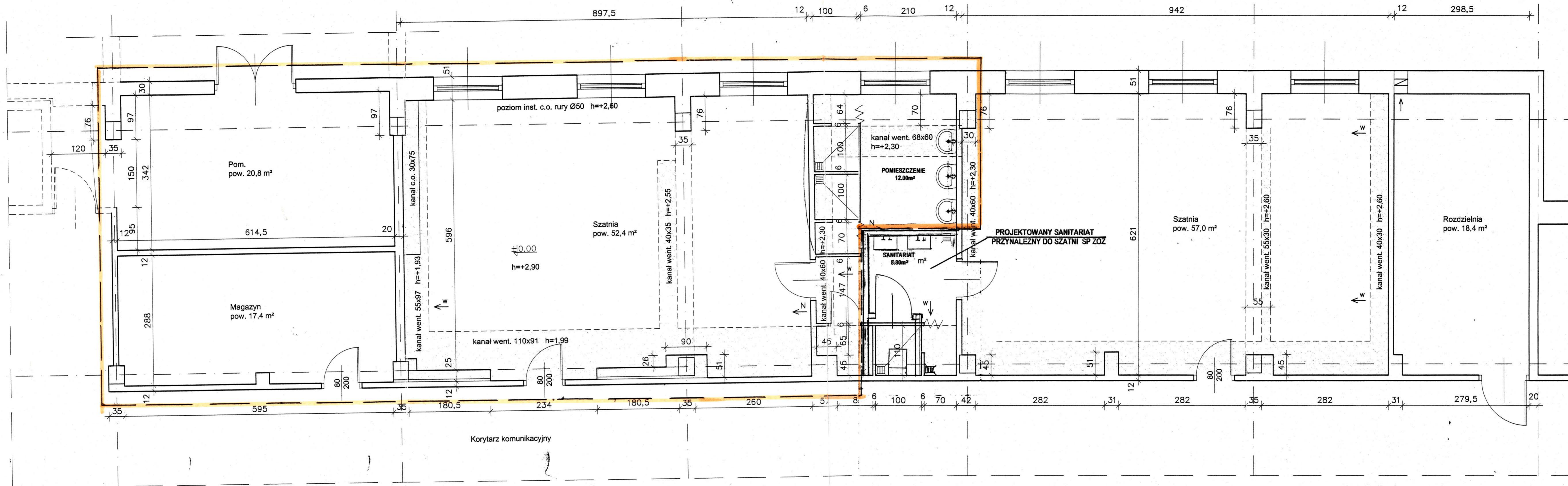


BLOK C

BLOK A



OBRYS POMIESZCZEŃ
DO PRZEKAZANIA W NAJEM POD LOKALIZACJĘ
REZONANSU MAGNETYCZNEGO

ZAKŁAD PROJEKTOWANIA I NADZORU, 32-700 BOCHNIA UL. STRZELECKA 11	
OBIEKT: Szpital Powiatowy w Brzesku Budynek główny - Blok zabiegowy B	
LOKALIZACJA: BRZESKO, UL. KOŚCIUSZKI 68, Działka nr 1/19	
INWESTOR: SP ZOZ BRZESKO	
TYTUŁ RYS.: RZUW PRZYZIEMIA - INWENTARYZACJA	NR. RYS. A-1
BRANŻA: ARCHITEKTONICZNA	SKALA 1:50
PROJEKTANT: mgr inż. Ryszard TROJANOWSKI Upr.bud. 30/KW/75	DATA OPRACOW. 01.2016

PODPIS:
 mgr inż. Ryszard Trojanowski
 inż. budowlany i d. z 5 ust. 1
 Nr 4014 upraw. 20/KW/75
 32-700 Bochnia, ul. Strzelecka 11
 tel. 71 22 30 87
 specjalność
 inżynieria konstrukcyjna